

PLĀNA EKSPLIKĀCIJA

Inv. lieta Nr. 12925 Celtnei Nr. 1 Ipašn. kat. PCēsu raj. Vecpilsbalgas pagastā, "Māgariņi" - bijusī ēdava

Ieraksta datums	Stāvs	Dzīvokļa Nr.	Istabu Nr.	Telpu nosaukums	Laukums pēc iekšējiem izm. m ²					Telpu augstums	
					kopējā platība	lietderīgā platība	dzīvojamā platība				palīg-laukums
1	2	3	4	5	6	7	8	9	10	11	12
13.01.94.	I/1		1.	coricās zāle	104.2	104.2					2.67
			2.	virtuve	33.21	33.21					
			3.	holintaņa	5.7	5.7					
			4.	holintaņa	1.0	1.0					
			5.	gaitenis	4.4	4.4					
			6.	mikrotelpa	1.0	1.0					
			7.	tualete	0.8	0.8					
			8.	tualete	0.7	0.7					
			9.	mikrotelpa	1.1	1.1					
			10.	kāpņu telpa	14.3					14.3	
			Kopā		166.4	152.1				14.3	
	II/1		1.	istaba	21.9	21.9	21.9				2.55
			2.	gaitenis	10.1	10.1					
			3.	dušas	6.1	6.1					
			4.	mikrotelpa	1.3	1.3					
			5.	tualete	1.1	1.1					
			6.	mikrotelpa	1.21	1.21					
			7.	tualetes	1.21	1.21					
			8.	dušas	4.4	4.4					
			9.	zāle	105.1	105.1	105.1				
			10.	kāpņu telpa	14.6					14.6	
			Kopā		167.0	152.4	127.0			14.6	
	III/1		1.	pagrabs	10.1					10.1	1.80
			2.	pagrabs	18.4					18.4	
			3.	holintaņa	4.5					4.5	
			4.	kāpnes	4.5					4.5	
			Kopā pagrabi		37.5					37.5	
			Kopā visas mājas		370.9	304.5	127.0			66.4	

Inventarizators Mārupis

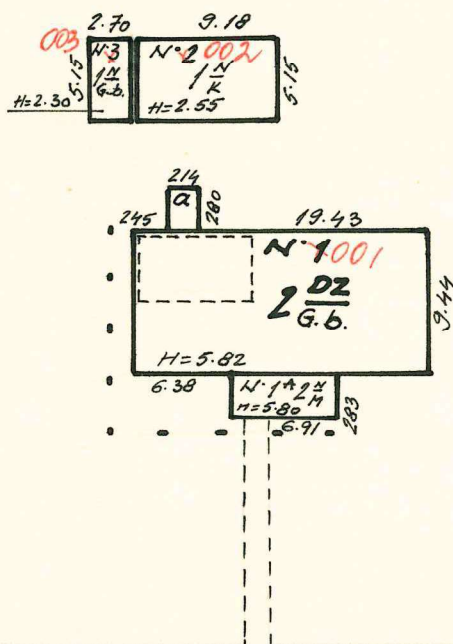
Kontrolieris

Grupa (kvartāls) _____
 Grunts (fonda) _____

Inventarizācijas plāns

zemes gabalam Cēsu rajonā Vecpiebalgas pag.

„Kaņiņi” bijušā ēdātnīca Ieļā Nr. _____
 „Šešmalas” - u



CEĻĀ

Liters	Būves kadastra apzīmējums
1. zeme	4292 001 0089 001
2	002
3	003

Inventarizators _____
 Pasūtītājs _____
 Kontrolieris _____
 13. janvāris 1994. g.

Stāva plāns

celtnes Nr. 1

Cēsu

rajons

Vēgriebeleļu pagastā

Kaķariņi

Arhivālais nosaukums

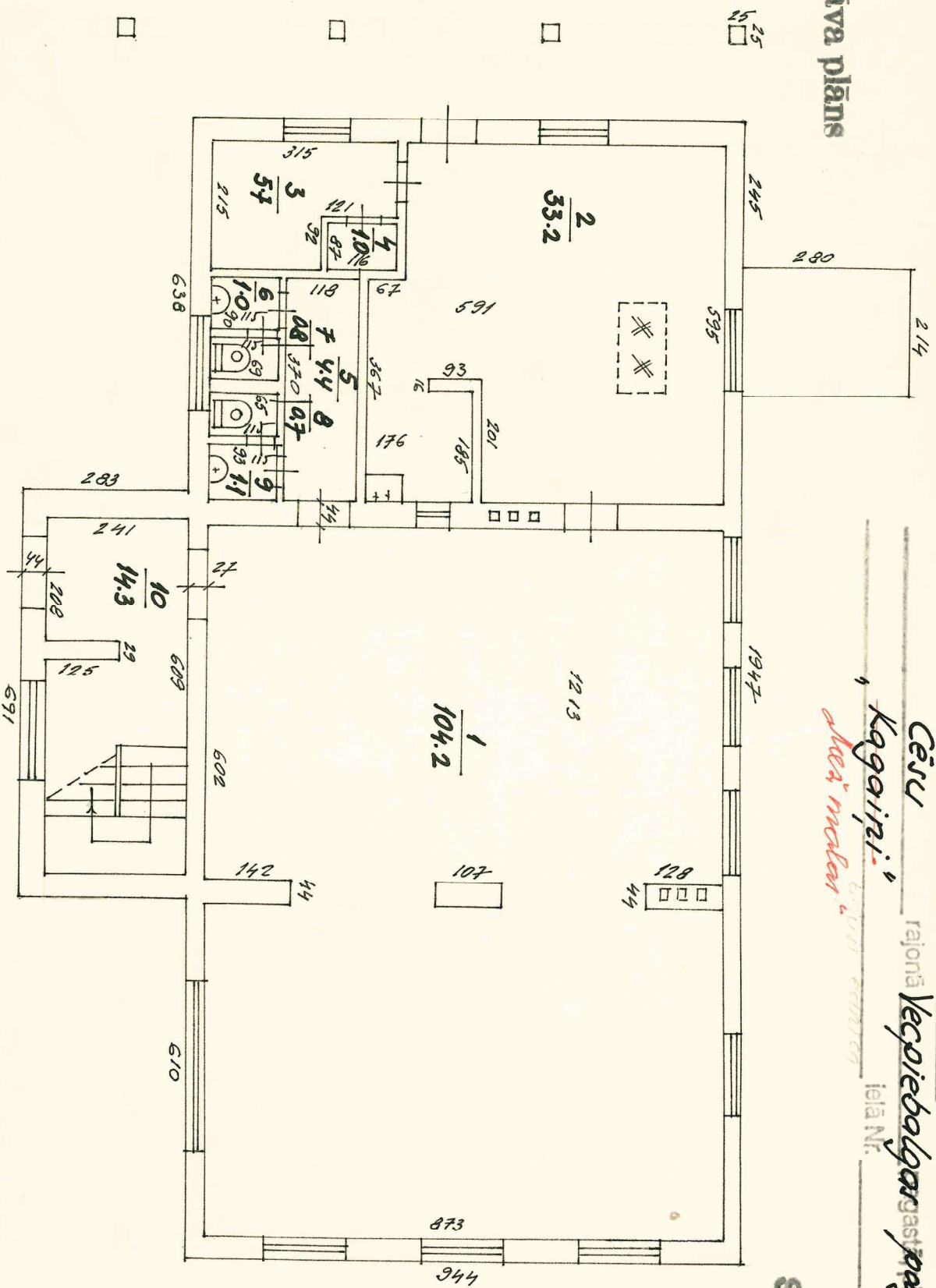
ielas Nr.

gastu numurs

13. jankurā

Stāvs H = 2.67

Pirmā stāva plāns



Mērogs 1:1m

Inventarizators
 Pasūtītājs
 Kontrolieris
 13. jankurā
 1994. g.

Stāva plāns

celtnei Nr. 1

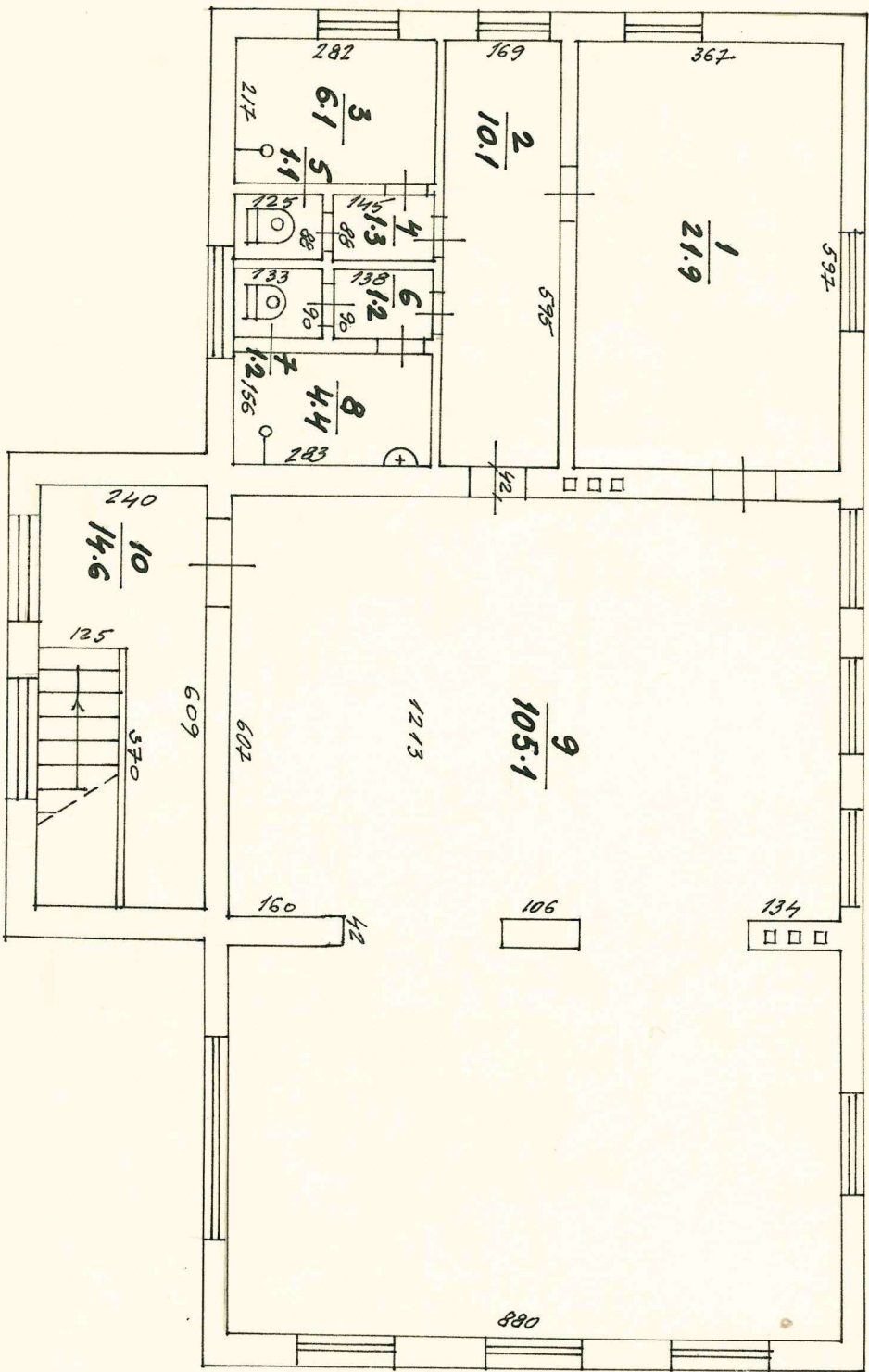
Cēsu rajonā Vecpiebalgas pag. p. 9. stāā

"Kairiņi"
"Mā' māla"

Ieļa Nr. _____

Otrā stāva plāns

Stāvs H = 2.55



Mērogs 1:100

Inventarizators: [Signature]
Pasētājs: [Signature]
Kontrollants: [Signature]
13. janvārī 1994. g.

Stāva plāns

celtnes Nr. 1

Cēru

rajonā Vecpriebeļgārģu pagastā

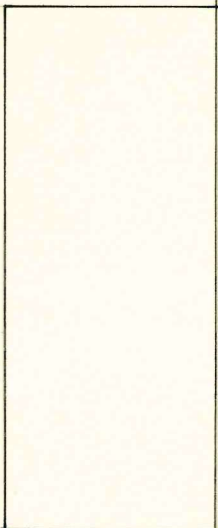
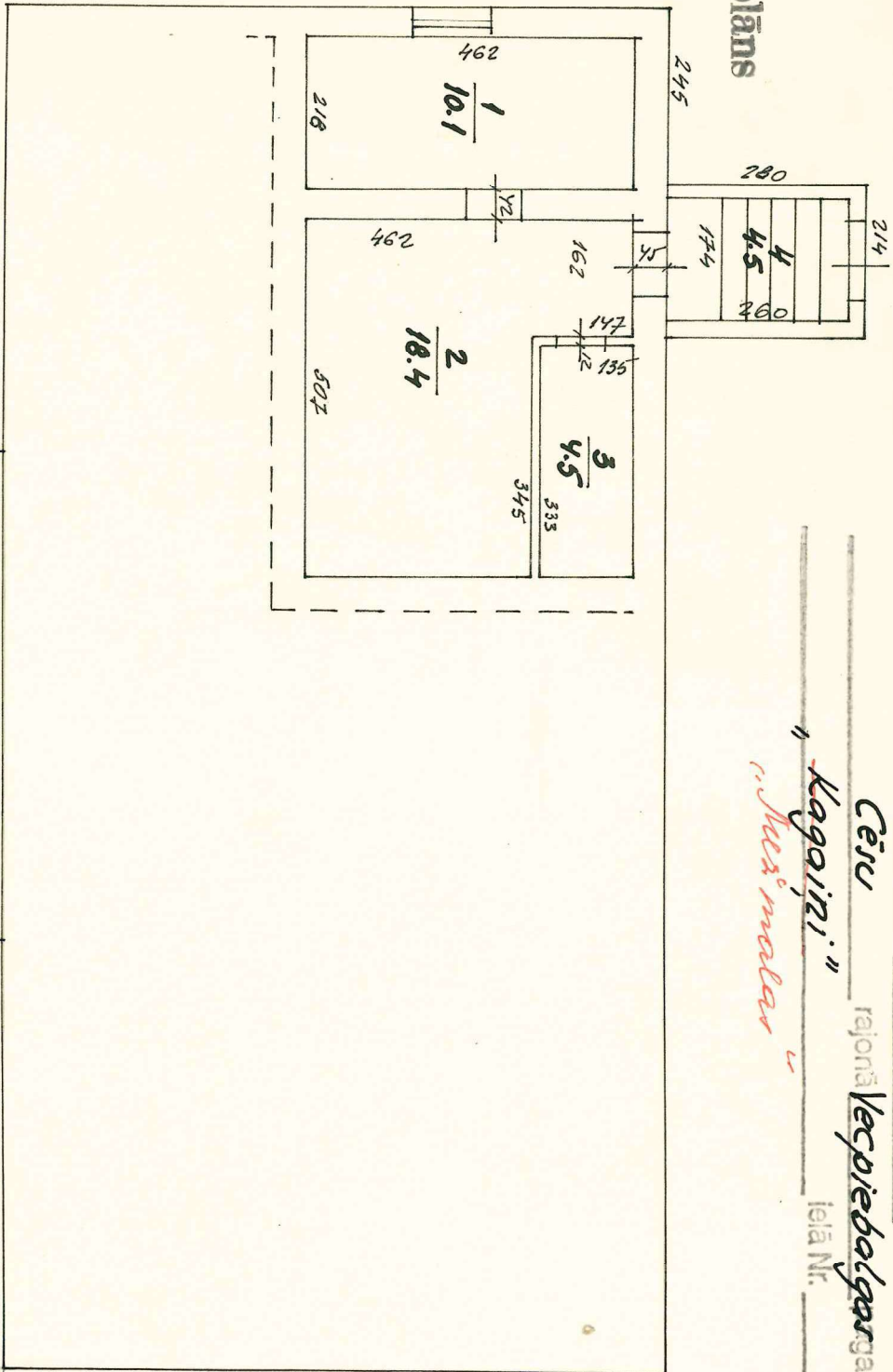
"Kagrīzi"

"Sudrums"

ietā Nr.

Parraha stāva plāns

Skāvs H = 1.80



Inventarizators

Raēdājs

Kontrollējs

18. janvārī 1998. g.