

VALSTS ZEMES DIENESTS

ĒKAS KADASTRĀLĀS UZMĒRĪŠANAS LIETA

Būves kadastra apzīmējums:.....42540020361001
Nosaukums:.....Inešu pamatskola
Adrese:.....Vecpiebalgas nov., Inešu pag., Ineši, Zemnieki
Patvaļīgās būvniecības pazīmes:.....Nav
Kadastrālās uzmērīšanas datums:.....24.03.2011

Reģionālās nodaļas vadītājs (pilnvarotā persona):

Vidzemes reģionālās nodaļas
Cēsu reģistrācijas punktu
apvaldības konsultante

(vārds, uzvārds)

Atva Krastiņa

(paraksts)

Datums: _____ gada _____ Cēsis

Izdrukas ID: 390001354450

Izdrukas datums: 02.04.2011

I no 4

Skaidrojumi:

Nav – Kadastra informācijas sistēmā dati nav reģistrēti; Neregistrē – atbilstoši normatīvajiem aktiem dati netiek reģistrēti

Ēkas kadastrālās uzmērīšanas lieta

1. Kadastra objekta identifikators

1.1. Būves kadastra apzīmējums:.....42540020361001
1.2. Nekustamā īpašuma kadastra numurs:.....Nav

10. Būves pamatdati

10.1. Būves kadastra apzīmējums:.....42540020361001
10.1.1. Adrese:.....Vecpiebalgas nov., Inešu pag., Ineši, Zemnieki
10.1.2. Nosaukums:.....Inešu pamatskola
10.1.3. Galvenais lietošanas veids:....1263 - Skolas, universitātes un zinātniskajai pētniecībai paredzētās ēkas
10.1.4. Kopējā platība (m²):.....944.8
10.1.5. Apbūves laukums (m²):.....665.5
10.1.6. Virszemes stāvu skaits:.....2
10.1.7. Pazemes stāvu skaits:.....1
10.1.8. Arsienu materiāls un kods:.....8 - Koks/ mūris
10.1.9. Būves telpu grupu skaits:.....1
10.1.10. Pirmreizējais ekspluatācijā pieņemšanas gads:.....Nav
10.1.11. Fiziskais stāvoklis (%):.....45
10.1.12. Kadastrālās uzmērīšanas datums:.....24.03.2011
10.1.13. Patvaļīgas būvniecības pazīme:.....Nav
10.1.14. Būve atrodas vai daļēji atrodas uz zemes vienības ar kadastra apzīmējumu:.....42540020361

11. Būves tips

11.1. Būves kadastra apzīmējums:.....42540020361001

Tipa kods	Tipa nosaukums
12630101	Skolas, universitātes un zinātniskajai pētniecībai paredzētās ēkas

12. Būves konstruktīvie elementi

12.1. Būves ar kadastra apzīmējumu 42540020361001 konstruktīvie elementi:

Nosaukums	Materiāls
Būves pamati	Laukakmeņu mūris
Būves ār sienas	Koks/ mūris
Būves iārsejumi	Koks
Būves jumts	Azbestcements loksnes

13. Būves apjoma rādītāji

13.1. Būves ar kadastra apzīmējumu 42540020361001 apjoma rādītāji:

Apjoma rādītāja veids	Apjoma rādītāja nosaukums	Apjoms un mērvienība	Tipa/ elementa kods	Tipa/ elementa nosaukums
Apbūves laukums	Nav	65.5 apbūves laukuma kv.m.	Nav	Nav
Kopējā platība	Nav	944.8 kv.m.	Nav	Nav
Būvtilpums	Nav	3880 kub.m.	Nav	Nav

14. Kopējās platības sadalījums pa platību veidiem

14.1. Būve ar kadastra apzīmējumu.....42540020361001
14.1.1. Kopējā platība (m²).....944.8
14.1.1.1. Lietderīgā platība (m²).....944.8
14.1.1.1.1. Dzīvokļu kopējā platība (m²).....0
14.1.1.1.1.1. Dzīvokļu platība (m²).....0
14.1.1.1.1.1.1. Dzīvojamā platība (m²).....0
14.1.1.1.1.1.2. Dzīvokļu palīg telpu platība (m²).....0
14.1.1.1.1.2. Dzīvokļu ār telpu platība (m²).....0
14.1.1.1.2. Nedzīvojamo telpu platība (m²).....944.8

- 14.1.1.1.2.1. Nedzīvojamo iekštelpu platība (m²).....922.5
- 14.1.1.1.2.2. Nedzīvojamo ārteļu platība (m²).....22.3
- 14.1.1.2. Koplietošanas paligtelpu platība (m²).....0
- 14.1.1.2.1. Koplietošanas iekštelpu platība (m²).....0
- 14.1.1.2.2. Koplietošanas ārteļu platība (m²).....0

16. Telpu grupas pamatdati

- 16.1. Telpu grupas kadastra apzīmējums:.....42540020361001001
- 16.1.1. Adrese:.....Nav
- 16.1.2. Nosaukums:.....Inešu pamatskola
- 16.1.3. Lietošanas veida kods un apraksts:.....1.263 - Izglītības iestāžu telpu grupa
- 16.1.4. Būves stāvs (stāvi), kurā atrodas telpu grupa:.....-1, 1, 2
- 16.1.5. Telpu skaits telpu grupā:.....44
- 16.1.6. Kopējā platība (m²):.....944.8
- 16.1.7. Kadastrālās uzmērīšanas datums:.....24.03.2011
- 16.1.8. Patvaļīgas būvniecības pazīme:.....Nav
- 16.1.9. Telpu grupa ietilpst dzīvokļa īpašumā ar kadastra numuru:.....Nav
- 16.1.10. Telpu grupa ietilpst būvē ar kadastra apzīmējumu:.....42540020361001
- 16.1.11. Būve atrodas vai daļēji atrodas uz zemes vienības ar kadastra apzīmējumu:.....

42540020361

17. Telpu grupas kopējās platības sadalījums pa telpu veidiem un telpu raksturojošie rādītāji

17.1. Telpu grupas kadastra apzīmējums:.....42540020361001001

Numurs	Nosaukums	Veids	Stāvs	Augstums (m)	Platība (m ²)	Patvaļīgas būvniecības pazīme
1	Zāle	4 - Nedzīvojamā iekštelņa	1	3.45	139.9	Nav
2	Telpa	4 - Nedzīvojamā iekštelņa	1	4.05	45.7	Nav
3	Ualete	4 - Nedzīvojamā iekštelņa	1	2.6	5.7	Nav
4	Ualete	4 - Nedzīvojamā iekštelņa	1	2.6	1.4	Nav
5	Prīkstelņa	4 - Nedzīvojamā iekštelņa	1	2.6	3.2	Nav
6	Telpa	4 - Nedzīvojamā iekštelņa	1	2.96	25.7	Nav
7	Telpa	4 - Nedzīvojamā iekštelņa	1	2.96	34.8	Nav
8	Ģaitenis	4 - Nedzīvojamā iekštelņa	1	2.96	5.5	Nav
9	Telpa	4 - Nedzīvojamā iekštelņa	1	2.96	16.7	Nav
10	Telpa	4 - Nedzīvojamā iekštelņa	1	2.97	8.9	Nav
11	Telpa	4 - Nedzīvojamā iekštelņa	1	2.82	10.1	Nav
12	Telpa	4 - Nedzīvojamā iekštelņa	1	2.99	23.9	Nav
13	Palīgtelņa	4 - Nedzīvojamā iekštelņa	1	2.99	2.3	Nav
14	Telpa	4 - Nedzīvojamā iekštelņa	1	2.96	16.6	Nav
15	Telpa	4 - Nedzīvojamā iekštelņa	1	2.96	25.6	Nav
16	Ģaitenis	4 - Nedzīvojamā iekštelņa	1	2.9	91.1	Nav
17	Vējvertis	4 - Nedzīvojamā iekštelņa	1	2.96	2.5	Nav
18	Ārteļa	5 - Nedzīvojamā ārteļa	1	2.97	16.1	Nav
19	Ārteļa	5 - Nedzīvojamā ārteļa	1		3.6	Nav
20	Ārteļa	5 - Nedzīvojamā ārteļa	1		2.6	Nav
21	Telpa	4 - Nedzīvojamā iekštelņa	2	2.5	47.2	Nav
22	Palīgtelņa	4 - Nedzīvojamā iekštelņa	2	1.9	5.2	Nav
23	Telpa	4 - Nedzīvojamā iekštelņa	2	2.75	30.5	Nav
24	Ualete	4 - Nedzīvojamā iekštelņa	2	2.75	1.5	Nav
25	Ualete	4 - Nedzīvojamā iekštelņa	2	2.75	1.5	Nav
26	Prīkstelņa	4 - Nedzīvojamā iekštelņa	2	2.75	3.9	Nav
27	Telpa	4 - Nedzīvojamā iekštelņa	2	2.75	40.1	Nav
28	Telpa	4 - Nedzīvojamā iekštelņa	2	2.75	40.4	Nav
29	Telpa	4 - Nedzīvojamā iekštelņa	2	2.75	34.8	Nav
30	Palīgtelņa	4 - Nedzīvojamā iekštelņa	2	2.2	11.8	Nav
31	Telpa	4 - Nedzīvojamā iekštelņa	2	2.2	7.2	Nav
32	Ģaitenis	4 - Nedzīvojamā iekštelņa	2	2.75	91.4	Nav
33	Telpa	4 - Nedzīvojamā iekštelņa	2	2.2	20	Nav
34	Telpa	4 - Nedzīvojamā iekštelņa	2	2.2	11.6	Nav
35	Palīgtelņa	4 - Nedzīvojamā iekštelņa	2	1.9	5.2	Nav
36	Telpa	4 - Nedzīvojamā iekštelņa	-1	2.4	43.2	Nav
37	Telpa	4 - Nedzīvojamā iekštelņa	-1	2.4	7.9	Nav
38	Telpa	4 - Nedzīvojamā iekštelņa	-1	2.4	5	Nav
39	Telpa	4 - Nedzīvojamā iekštelņa	-1	2.4	3.1	Nav
40	Telpa	4 - Nedzīvojamā iekštelņa	-1	2.4	2.2	Nav

Izdrukas ID: 390001354450

Izdrukas datums: 02.04.2011

3 no 4

Skaidrojumi:

Nav – Kadastra informācijas sistēmā dati nav reģistrēti, Neregistrēti – atbilstoši normatīvajiem aktiem dati netiek reģistrēti

Numurs	Nosaukums	Veids	Stāvs	Augstums (m)	Platība (m²)	Patvalģīgas būvniecības pazīme
41	Telpa	4 - Nedzīvojamā iekštel[pa	-1	2.4	2.5	Nav
42	Gaitenis	4 - Nedzīvojamā iekštel[pa	-1	2.4	9.4	Nav
43	Pagrabs	4 - Nedzīvojamā iekštel[pa	-1	2.1	34.8	Nav
44	Kāpņu telpa	4 - Nedzīvojamā iekštel[pa	-1	1.9	2.5	Nav

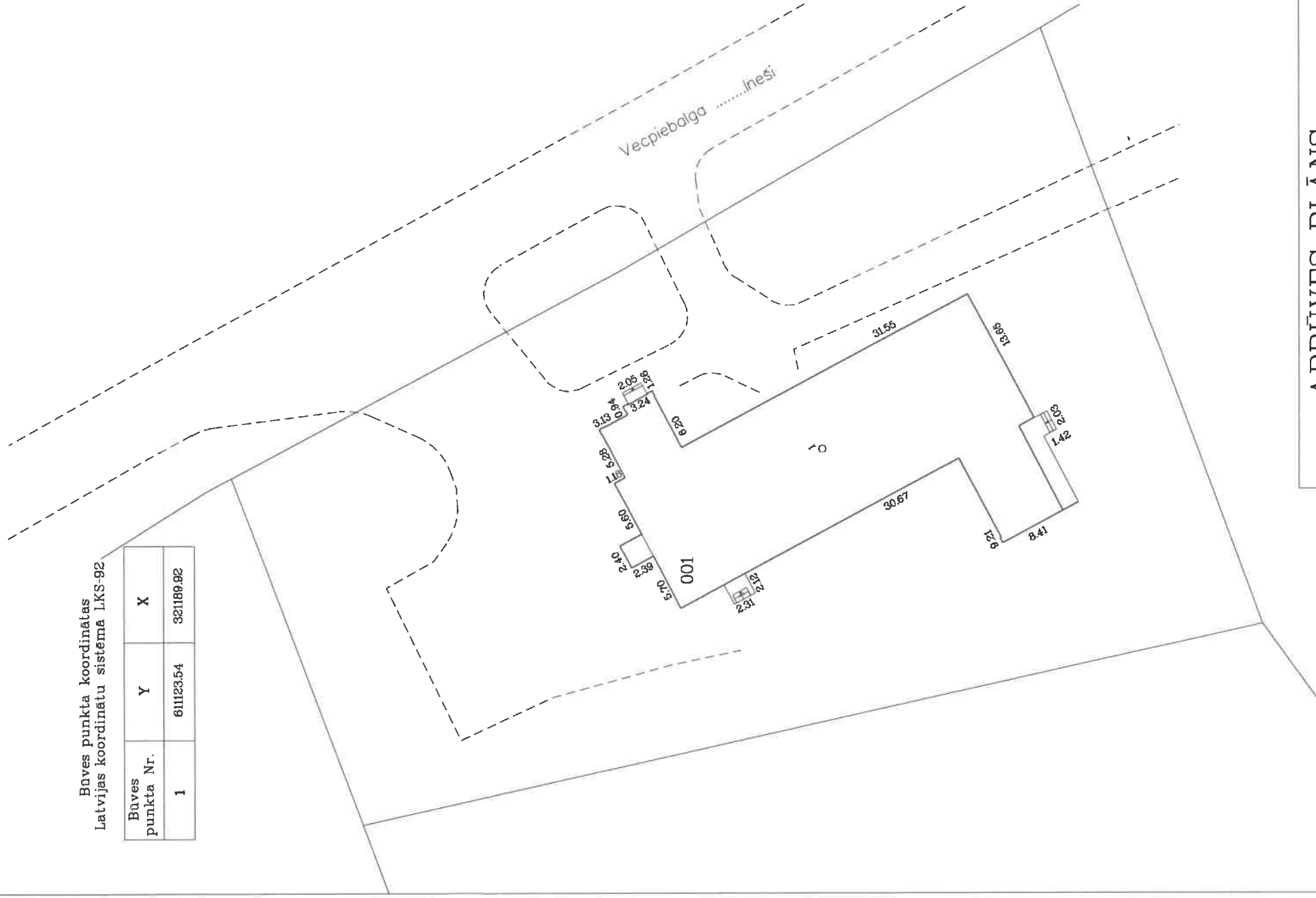
18. Labiekārtojumi

18.1. Būves ar kadastra apzīmējumu.....42540020361001 labiekārtojumi

Reģistrētie labiekārtojumi	Apraksts (ja ir)	Apjoms (ja ir)
Aukstā ūdens apgāde		
Centrālā apkure		
Elektroapgāde		
Kanalizācija		
Karstā ūdens apgāde		
tualetes telpa		4
Vietējā centralizētā apkure		

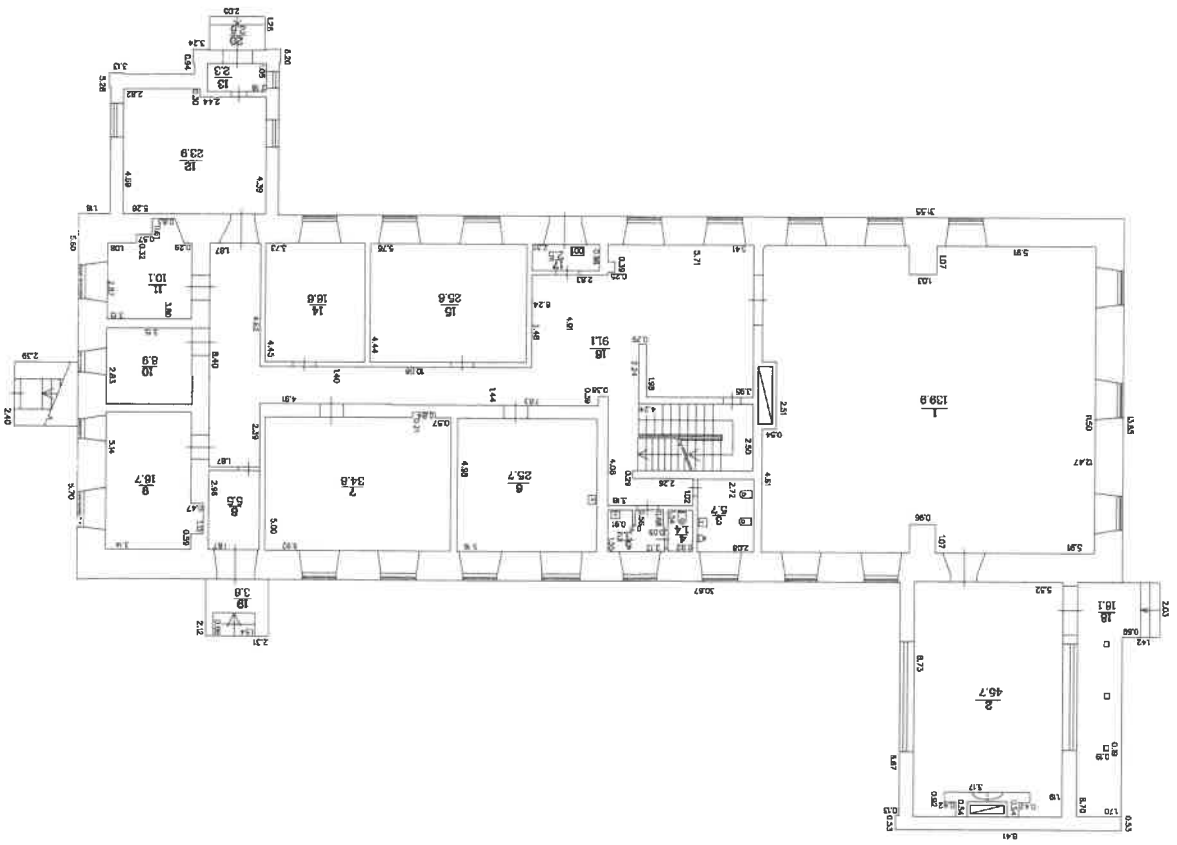
Būves punkta koordinātas
Latvijas koordinātu sistēmā LKS-92

Būves punkta Nr.	Y	X
1	611123.54	321169.92



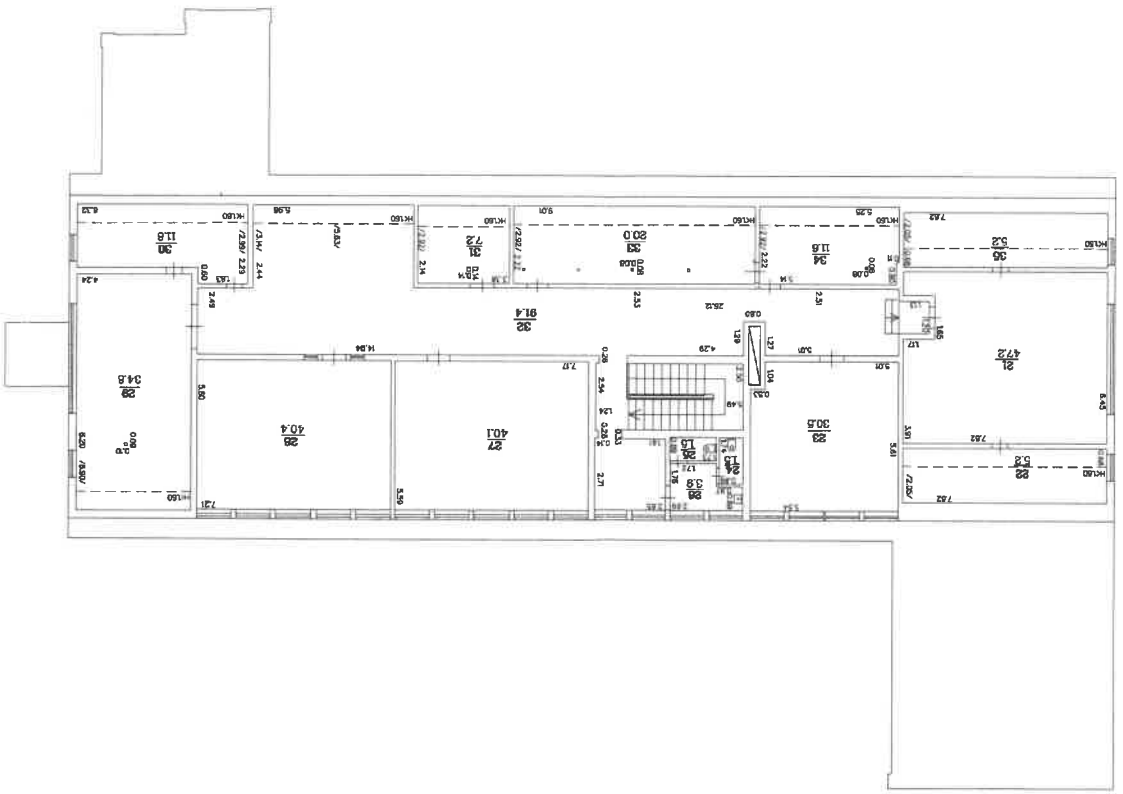
APBŪVES PLĀNS

Zemes vienības kadastra apzīmējums	Mērogs	LPP.
4254 002 0361	1:500	5



Stava plans

4254 002 0361 001	apzīmējums	Buves kadastra
1	numurs	Stava
1:200	Mērogs	LPP.
6		



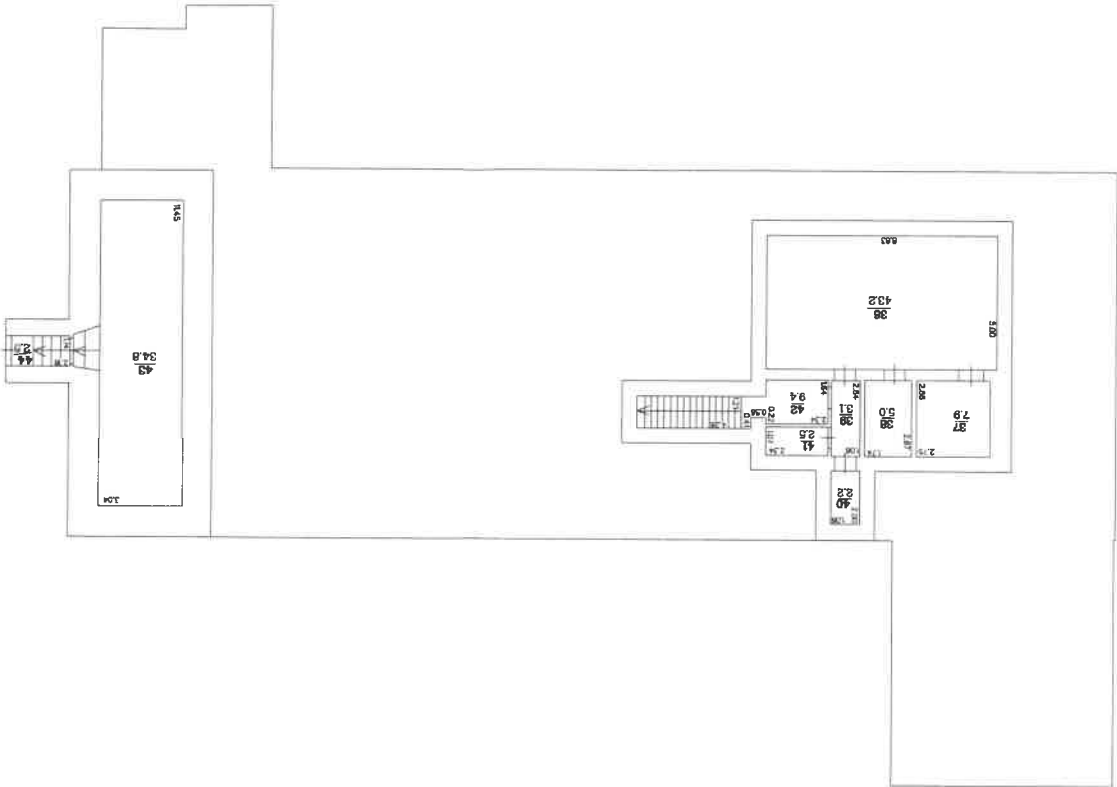
Stāva plans

Buves kadastra
apzīmējums
4254 002 0361 001

Stāva
numurs
2

Mērogs LPP.
1 : 200

7



Stava plans

Buves kadastra apzīmējums	4254 002 0361 001
Stava numurs	-1
Mērogs LPP.	1 : 200
	8